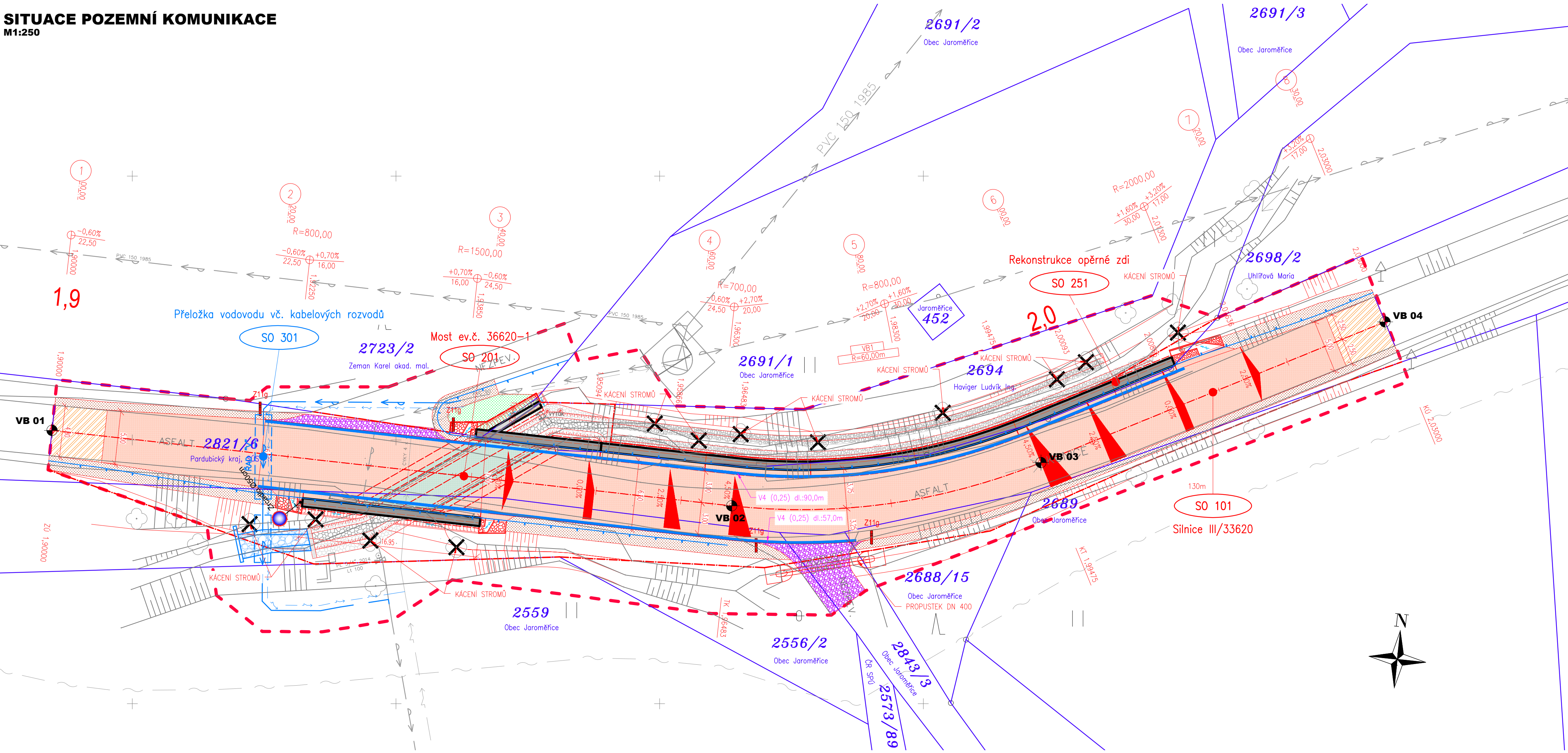


SITUACE POZEMNÍ KOMUNIKACE
M1:250



LEGENDA PLOCH:

- NOVÁ KONSTRUKCE KOMUNIKACE
- NOVÁ KONSTRUKCE NA MOSTĚ
- STUPŇOVITÉ NÁPOJENÍ NA STÁVAJÍCÍ STAV
- NEZPEVNĚNÁ KRAJNICE (ZPEVNĚNÍ) Z R-MATERIÁLU (40 RA 0/8)
- NEZPEVNĚNÁ KRAJNICE (ZPEVNĚNÍ) ZE ŠTĚRKODRTI
- TERÉNNÍ OPRAVY / OHUMUSOVÁNÍ A OSEIT

LEGENDA NÁVRHU

- HRANICE STAVBY
- HRANICE TRVALEHO ZABORU
- NÁVRH OSY
- REZNA SPARA V NÁPOJENÍ
- LOM SKLONŮ
- SVODIDLA

Vytyčovací body		
Ozn.	X	Y
VB 01	-581757,609	-1115674,097
VB 02	-581693,166	-1115681,247
VB 03	-581663,843	-1115677,15
VB 04	-581631,217	-1115663,812

LEGENDA - STÁVAJÍCÍ STAV :

- hranice zakrytá
- hranice podzemní
- hranice pohyblivá
- opěrná zeď
- zdradilí
- ohradní zeď
- plot dřevěný
- plot drátěný
- svodidlo
- živý plot
- zastřešení
- inž. síť nadzemní
- inž. síť podzemní ověřené
- inž. síť podzemní neověřené
- hranice parcel dle mapy katastru nemovitostí vlastnické
- nevládnícké
- pozemkového katastru
- parcelní číslo dle KN, (PK)
- plynovod NTL
- plynovod STL
- plynovod VTL
- tepelné vedení
- vodovod neroziš.
- kanalizace
- sčítací vedení (02)
- el. vedení nn-nadzemní
- el. vedení nn-podzemní
- el. vedení vn-nadzemní
- el. vedení vn-podzemní
- veřejné osvětlení
- el. rozvaděč
- zpevněný a upravený svah a šikmé ZÁRUBNÍ zdi
- šachta kanalizační
- šachta neověřená
- šachta větrací
- šachta bez rozlišení
- šachta vodoměrná
- hydrant podzemní
- hydrant nadzemní
- vpust
- šoupě
- světelná signalizace
- místní tabule
- dopravní značka
- světlo
- stožár
- příhradový stožár
- telefonní budka
- sonda vrtaná
- předmět malého rozsahu
- stojan PHM
- studna
- vodní tok
- vodní plocha
- vstup do objektu, vjezd
- zahrada
- louka
- park
- křoví
- strom, průměr kmeně a koruny
- neplodná půda
- pastvina
- lesní půda
- budova zděná
- betonová, kovová

03		
02		
01		
ZMĚNA	POPIS	DATUM



ING. IVAN ŠÍR
PROJEKTOVÁNÍ DOPRAVNÍCH STAVEB CZ s.r.o.
Haškova 1714/3, 500 02 Hradec Králové, tel: +420 603 181 473, sir@sirvan.cz, www.sirvan.cz
IČ: 259 62 914

investor: Správa a údržba silnic
Pardubického kraje
Doubravice 98, 533 53, Pardubice

**SILNICE III/36620 a OPĚRNÁ ZEĎ,
JAROMĚŘICE**

■ kraj:
Pardubický

■ MÚ / OU:
Jaroměřice

■ stupeň utajení:
bez utajení

■ datum:
02/2022

■ zakázkové číslo:
21068

■ stupeň PD:
PDPS

■ odpovědný projektant stavby:
Ing. Ivan Šír

■ odpovědný projektant objektu:
Fiala

■ vypracoval:
Ing. Jan Fiala


■ kontroloval:
Ing. Jan Fiala

■ změna číslo:
00

■ měřítko:
1:250

SO 101 - SILNICE III/36620

SITUACE POZEMNÍ KOMUNIKACE



D.1.1.1

2.1